



FREIRAUM- UND OBJEKTPLANUNG

Hausgarten Familie Schmidt in Dahlewitz

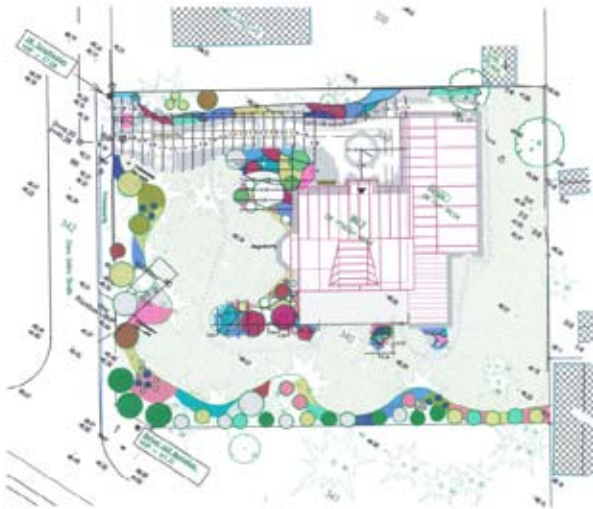
Bauherr:
Familie Schmidt

Standort:
15827 Dahlewitz

Bauzeit:
2004

Bausumme:
25.000 Euro

Leistungen:
Entwurfsplanung,
Ausführungsplanung,
Bauleitung



Für ein etwa 1.200 qm großes, mit Kiefern bewachsenes Grundstück bestand die Planungsaufgabe darin, einen repräsentativen, leicht zu pflegenden Garten zu konzipieren.

Der vorhandene Unterwuchs aus heimischen Gehölzen wurde mit auffälligen Ziersträuchern und Stauden ergänzt und mit Granit-Einzeilern eingefasst, die das Mähen erleichtern.

Unter zwei besonders ausladend gewachsenen Kiefern leuchten im Erdreich installierte Strahler dekorativ in die Baumkronen. Eine vollautomatische ferngesteuerte Beregnungsanlage bewässert die Pflanz- und Rasenflächen.

Die mit dunklen Klinkern gepflasterte Zufahrt greift die Farbe der Dachziegel auf. Ein Kreis aus Granit-Kleinsteinpflaster lockert die Fläche im Eingangsbereich auf.

Die Böschungen rechts und links des Erkers sind mit Fertigteilelementen abgefangen und mit überhängenden Stauden und immergrünen Gehölzen hinterpflanzt.

